



2019郑州教育城域网出口网络运行报表

报表名称： 2019郑州教育城域网出口网络运行报表

周期间隔： 2020年第 11周 (2020-03-08 - 2020-03-14)

报表生成时间： 2020-03-16 05:03:27

流量类型： 总流量

内容： 网络监控

邮件接收人： 514037726@qq. com, 694032401@qq. com

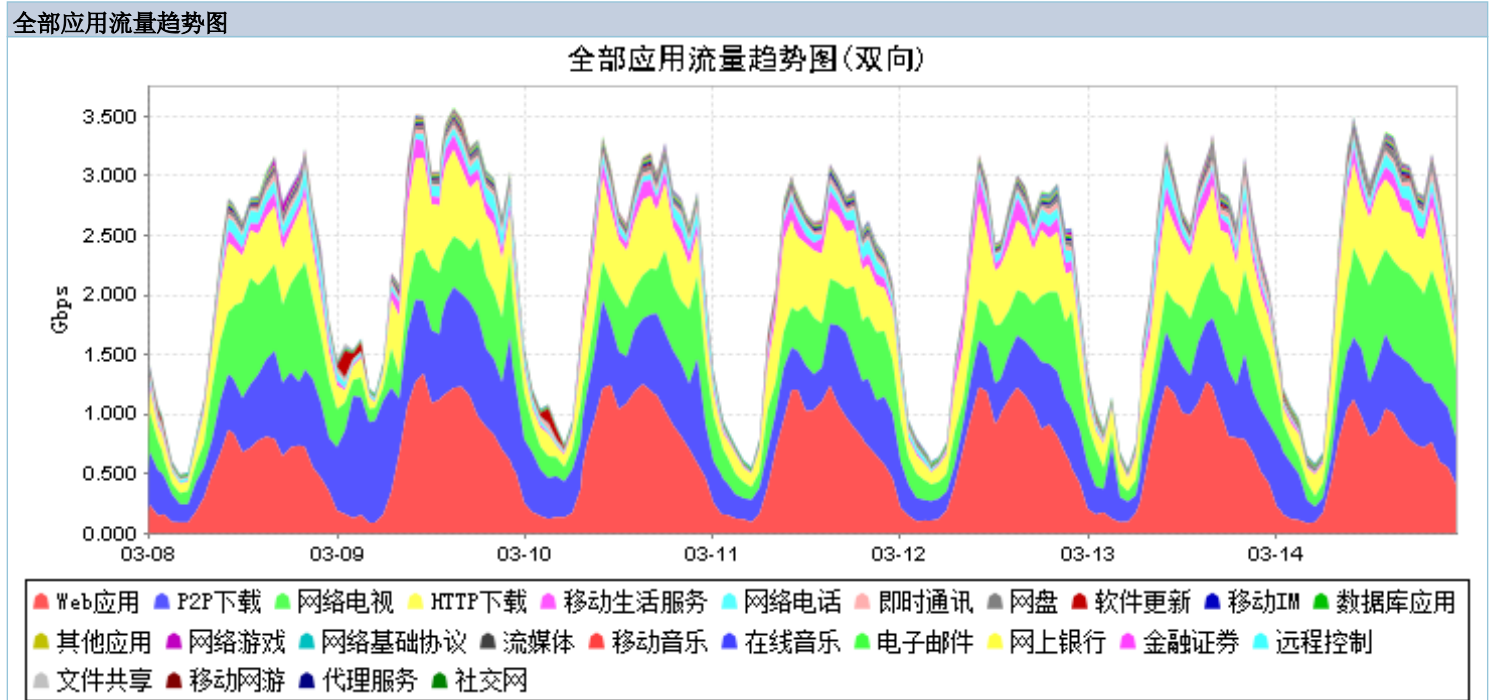
应用流量分析

全部应用流量趋势分析

时间	2020-03-08 00:00:00 - 2020-03-15 00:00:00	
最大速率	3.578Gbps (2020-03-09 15:00:00)	
最大流入速率	1.975Gbps (2020-03-09 15:00:00)	
最大流出速率	1.748Gbps (2020-03-14 10:00:00)	
每(1小时)最大流量	1499.673GB (2020-03-09 15:00:00)	
每(1小时)最大流入流量	827.725GB (2020-03-09 15:00:00)	
每(1小时)最大流出流量	732.618GB (2020-03-14 10:00:00)	
最大流量应用	Web应用	45856.558GB
最大流入流量应用	Web应用	23010.595GB
最大流出流量应用	Web应用	22845.963GB

全部应用流量趋势图

统计周期:	周	统计时间:	2020年第 11周(2020-03-08 - 2020-03-14)
应用:	全部	TOP:	50



应用名	总流量(GB)	流入流量(GB)	流出流量(GB)	百分比
汇总	156965.99	82377.495	74588.495	100%
Web应用	45856.558	23010.595	22845.963	29.214%
P2P下载	33543.439	18967.484	14575.955	21.37%
网络电视	29678.827	15805.485	13873.341	18.908%
HTTP下载	28309.056	14455.953	13853.103	18.035%
移动生活服务	5441.034	2792.236	2648.798	3.466%
网络电话	4449.397	2261.369	2188.028	2.835%
即时通讯	1837.209	984.685	852.524	1.17%
网盘	1717.877	883.325	834.552	1.094%

网盘	1717.877	883.325	834.552	1.094%
软件更新	922.546	473.23	449.316	0.588%
移动IM	898.215	464.579	433.637	0.572%
数据库应用	896.085	448.321	447.764	0.571%
其他应用	731.851	432.801	299.049	0.466%
网络游戏	638.459	323.898	314.561	0.407%
网络基础协议	629.038	347.011	282.027	0.401%
流媒体	318.931	159.975	158.956	0.203%
移动音乐	293.385	150.546	142.839	0.187%
在线音乐	273.109	141.771	131.338	0.174%
电子邮件	178.038	90.316	87.722	0.113%
网上银行	173.752	89.863	83.888	0.111%
金融证券	63.413	31.88	31.533	0.04%
远程控制	48.913	27.429	21.484	0.031%
文件共享	28.02	14.076	13.945	0.018%
移动网游	19.806	10.03	9.775	0.013%
代理服务	16.303	9.175	7.128	0.01%
社交网	1.715	0.889	0.825	0.001%

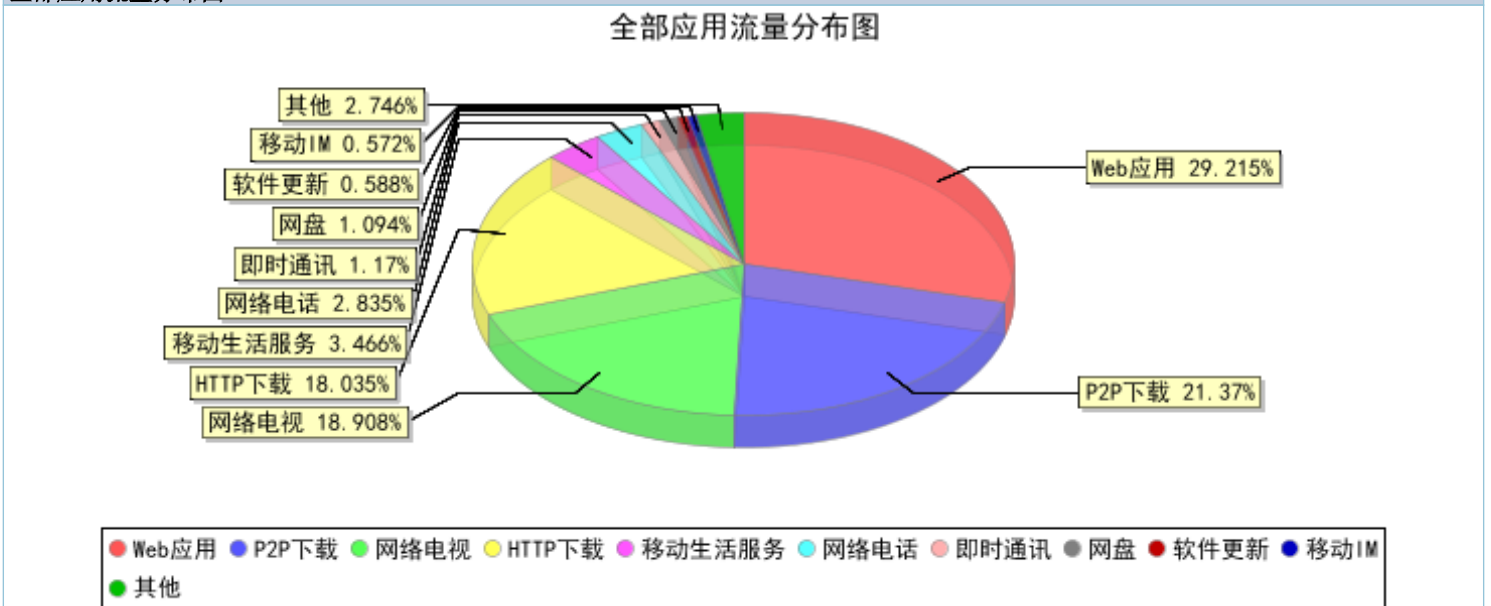
全部应用流量分布分析

时间	2020-03-08 00:00:00 - 2020-03-15 00:00:00		
总流量	156964.975GB		
总流入流量	82376.922GB		
总流出流量	74588.052GB		
最大流量应用	Web应用	45856.558GB	29.215%
最大流入流量应用	Web应用	23010.595GB	27.933%
最大流出流量应用	Web应用	22845.963GB	30.63%

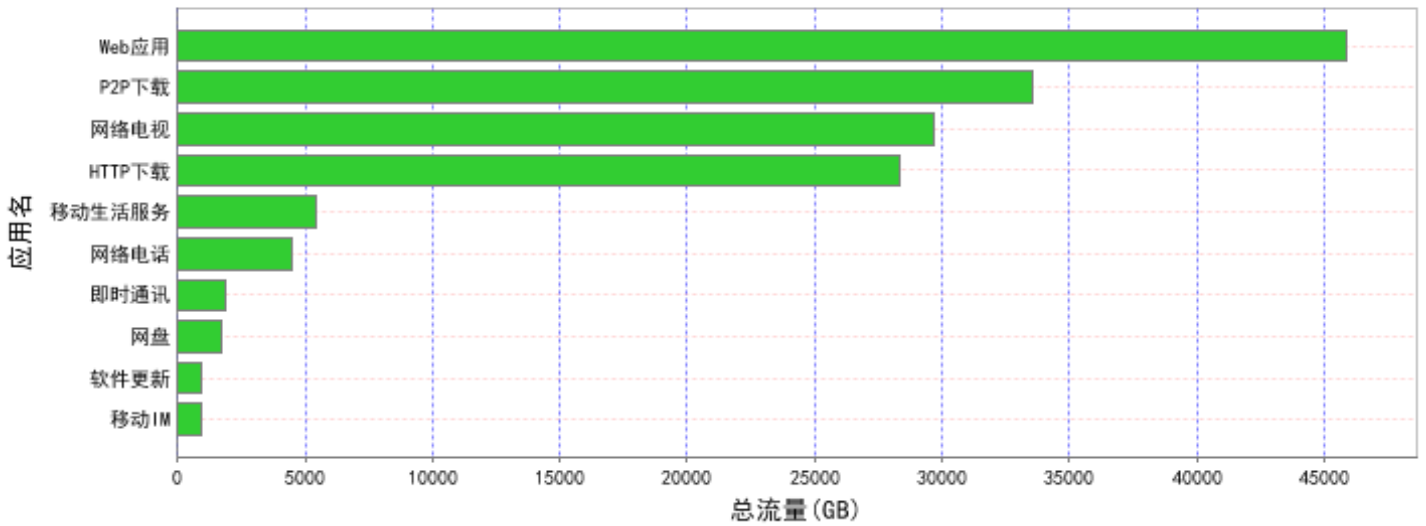
全部应用流量分布图

统计周期:	周	统计时间:	2020年第 11周 (2020-03-08 - 2020-03-14)
应用:	全部	TOP:	50

全部应用流量分布图



应用总流量排行图



应用流量汇总

应用名	总流量(GB)	流入流量(GB)	流出流量(GB)	百分比
汇总	156965.99	82377.495	74588.495	100%
Web应用	45856.558	23010.595	22845.963	29.214%
P2P下载	33543.439	18967.484	14575.955	21.37%
网络电视	29678.827	15805.485	13873.341	18.908%
HTTP下载	28309.056	14455.953	13853.103	18.035%
移动生活服务	5441.034	2792.236	2648.798	3.466%
网络电话	4449.397	2261.369	2188.028	2.835%
即时通讯	1837.209	984.685	852.524	1.17%
网盘	1717.877	883.325	834.552	1.094%
软件更新	922.546	473.23	449.316	0.588%
移动IM	898.215	464.579	433.637	0.572%
数据库应用	896.085	448.321	447.764	0.571%
其他应用	731.851	432.801	299.049	0.466%
网络游戏	638.459	323.898	314.561	0.407%
网络基础协议	629.038	347.011	282.027	0.401%
流媒体	318.931	159.975	158.956	0.203%
移动音乐	293.385	150.546	142.839	0.187%
在线音乐	273.109	141.771	131.338	0.174%
电子邮件	178.038	90.316	87.722	0.113%
网上银行	173.752	89.863	83.888	0.111%
金融证券	63.413	31.88	31.533	0.04%
远程控制	48.913	27.429	21.484	0.031%
文件共享	28.02	14.076	13.945	0.018%
移动网游	19.806	10.03	9.775	0.013%
代理服务	16.303	9.175	7.128	0.01%
社交网	1.715	0.889	0.825	0.001%

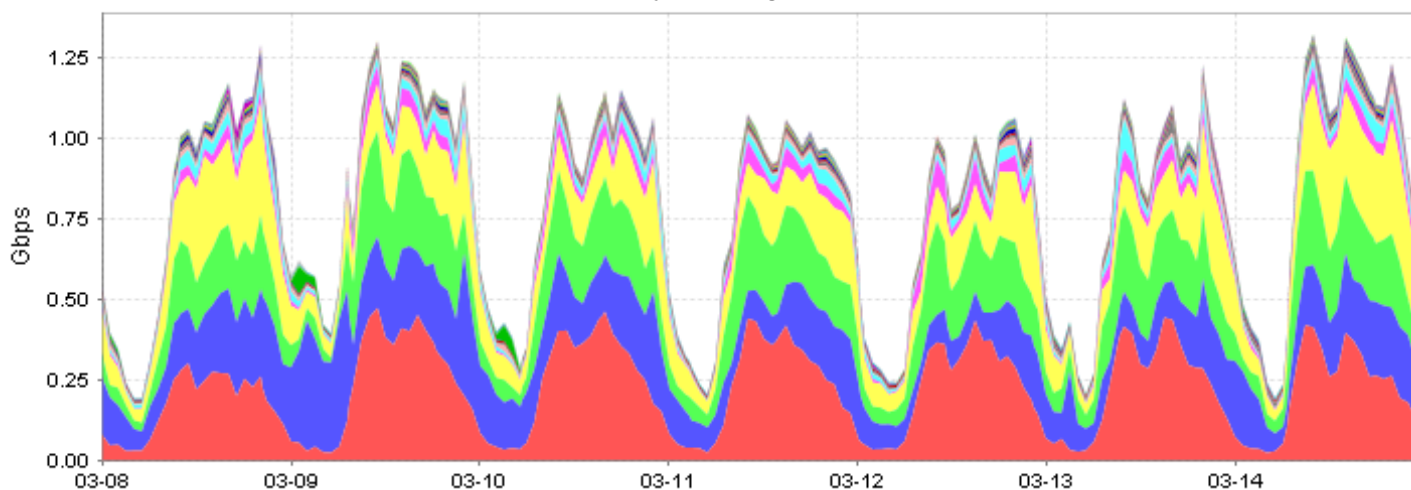
用户组应用流量分析

全部应用流量趋势图

账号: _____ 用户IP: _____
 用户组织关系: / 统计周期: 周
 统计时间: 2020年第 11周 (2020-03-08 - 2020-03-14) TOP: 50
 设备: 全部

全部应用流量趋势图

用户应用流量趋势图(双向)



- Web应用 P2P下载 HTTP下载 网络电视 移动生活服务 网络电话 即时通讯 网盘 数据库应用 其他应用
- 软件更新 移动IM 网络游戏 网络基础协议 流媒体 移动音乐 在线音乐 电子邮件 网上银行 金融证券
- 远程控制 文件共享 移动网游 代理服务 社交网

应用流量汇总

应用名	总流量(GB)	流入流量(GB)	流出流量(GB)	百分比
汇总	57006.974	35071.237	21935.736	100%
Web应用	15600.252	9738.213	5862.039	27.366%
P2P下载	11892.598	6295.569	5597.029	20.862%
HTTP下载	11145.344	6300.92	4844.424	19.551%
网络电视	10600.876	7241.204	3359.671	18.596%
移动生活服务	2198.712	2077.417	121.295	3.857%
网络电话	1783.354	690.233	1093.121	3.128%
即时通讯	730.061	518.133	211.928	1.281%
网盘	609.661	459.027	150.634	1.069%
数据库应用	444.989	439.552	5.437	0.781%
其他应用	394.891	180.717	214.174	0.693%
软件更新	319.424	288.337	31.087	0.56%
移动IM	285.336	246.661	38.674	0.501%
网络游戏	245.401	182.174	63.226	0.43%
网络基础协议	203.963	35.245	168.718	0.358%
流媒体	152.599	59.146	93.453	0.268%
移动音乐	100.716	95.141	5.575	0.177%
在线音乐	94.459	84.437	10.022	0.166%
电子邮件	77.989	49.557	28.432	0.137%
网上银行	56.178	52.538	3.64	0.099%
金融证券	23.601	18.65	4.951	0.041%
远程控制	23.062	4.468	18.594	0.04%
文件共享	8.855	1.51	7.346	0.016%

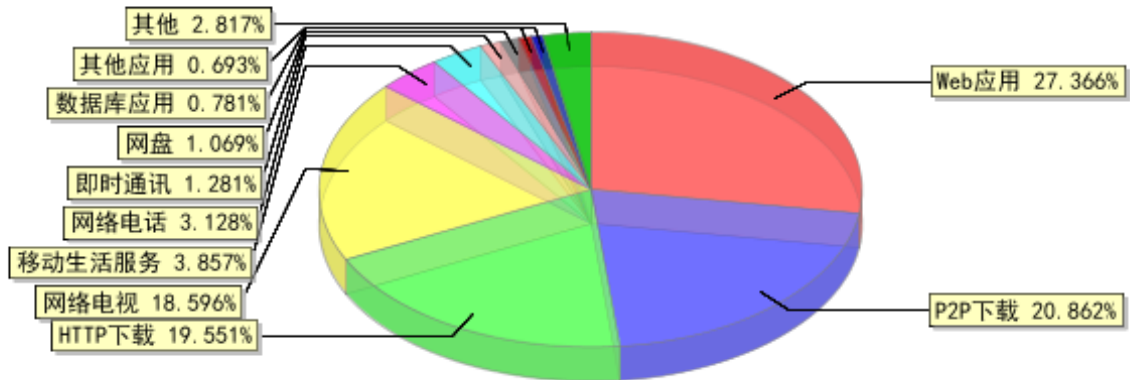
移动网游	7.551	6.642	0.909	0.013%
代理服务	6.056	4.862	1.194	0.011%
社交网	0.694	0.651	0.044	0.001%

应用流量分布图

账号: _____ 用户IP: _____
 用户组织关系: / 统计周期: 周
 统计时间: 2020年第 11周 (2020-03-08 - 2020-03-14) TOP: 50
 设备: 全部

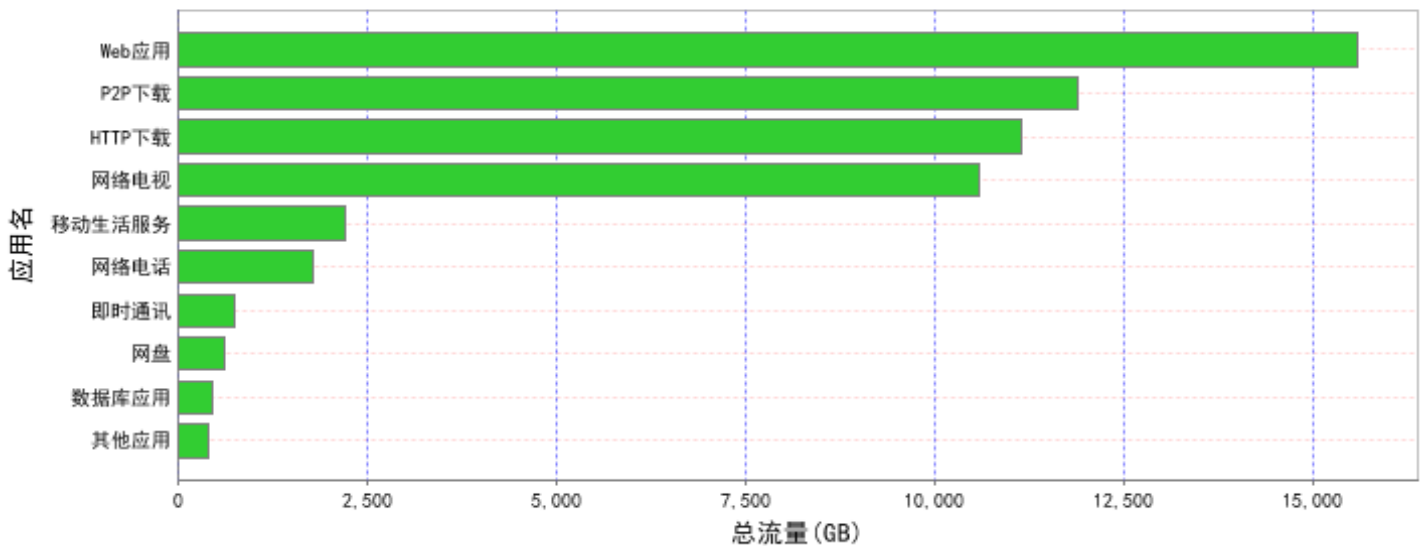
应用流量分布图

用户应用流量分布图



● Web应用 ● P2P下载 ● HTTP下载 ● 网络电视 ● 移动生活服务 ● 网络电话 ● 即时通讯 ● 网盘 ● 数据库应用
● 其他应用 ● 其他

应用总流量排行图



应用流量汇总

应用名	总流量(GB)	流入流量(GB)	流出流量(GB)	百分比
汇总	57006.974	35071.237	21935.736	100%
Web应用	15600.252	9738.213	5862.039	27.366%
P2P下载	11892.598	6295.569	5597.029	20.862%

HTTP下载	11145.344	6300.92	4844.424	19.551%
网络电视	10600.876	7241.204	3359.671	18.596%
移动生活服务	2198.712	2077.417	121.295	3.857%
网络电话	1783.354	690.233	1093.121	3.128%
即时通讯	730.061	518.133	211.928	1.281%
网盘	609.661	459.027	150.634	1.069%
数据库应用	444.989	439.552	5.437	0.781%
其他应用	394.891	180.717	214.174	0.693%
软件更新	319.424	288.337	31.087	0.56%
移动IM	285.336	246.661	38.674	0.501%
网络游戏	245.401	182.174	63.226	0.43%
网络基础协议	203.963	35.245	168.718	0.358%
流媒体	152.599	59.146	93.453	0.268%
移动音乐	100.716	95.141	5.575	0.177%
在线音乐	94.459	84.437	10.022	0.166%
电子邮件	77.989	49.557	28.432	0.137%
网上银行	56.178	52.538	3.64	0.099%
金融证券	23.601	18.65	4.951	0.041%
远程控制	23.062	4.468	18.594	0.04%
文件共享	8.855	1.51	7.346	0.016%
移动网游	7.551	6.642	0.909	0.013%
代理服务	6.056	4.862	1.194	0.011%
社交网	0.694	0.651	0.044	0.001%

TOP 用户流量分析

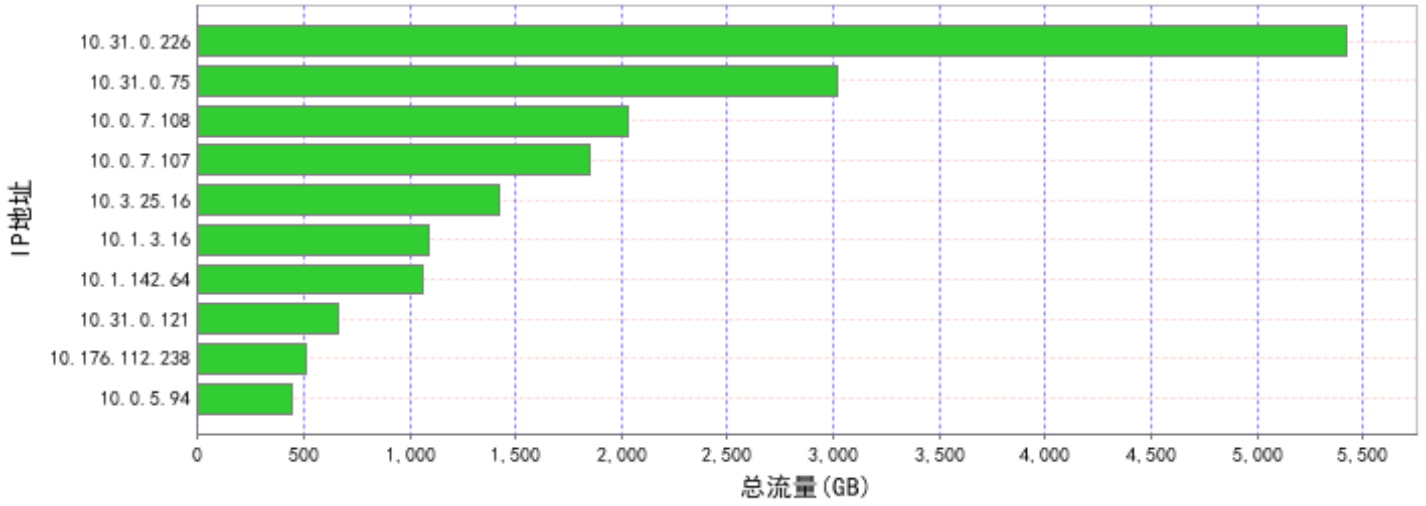
时间	2020-03-08 00:00:00 - 2020-03-15 00:00:00
TOP 1用户10.31.0.226	5423.787GB
TOP 2用户10.31.0.75	3017.751GB
TOP 3用户10.0.7.108	2028.186GB
TOP 4用户10.0.7.107	1846.964GB
TOP 5用户10.3.25.16	1423.767GB

TOP用户流量列表

用户组织关系:	/	应用名	全部
流向:	双向	统计周期:	周
统计时间:	2020年第 11周 (2020-03-08 - 2020-03-14)	TOP:	10
类型	账号+IP	设备:	全部

TOP用户流量列表

TOP10用户流量排行图



应用流量汇总

排名	用户组	账号	用户IP	总流量(GB)	流入流量(GB)	流出流量(GB)
1	/		10.31.0.226	5423.787	831.481	4592.306
2	/		10.31.0.75	3017.751	76.692	2941.059
3	/		10.0.7.108	2028.186	1997.179	31.008
4	/		10.0.7.107	1846.964	1826.007	20.957
5	/		10.3.25.16	1423.767	1354.215	69.552
6	/		10.1.3.16	1086.068	703.608	382.459
7	/		10.1.142.64	1062.1	853.632	208.467
8	/		10.31.0.121	664.115	67.814	596.3
9	/		10.176.112.238	505.156	160.973	344.183
10	/		10.0.5.94	442.743	438.279	4.464

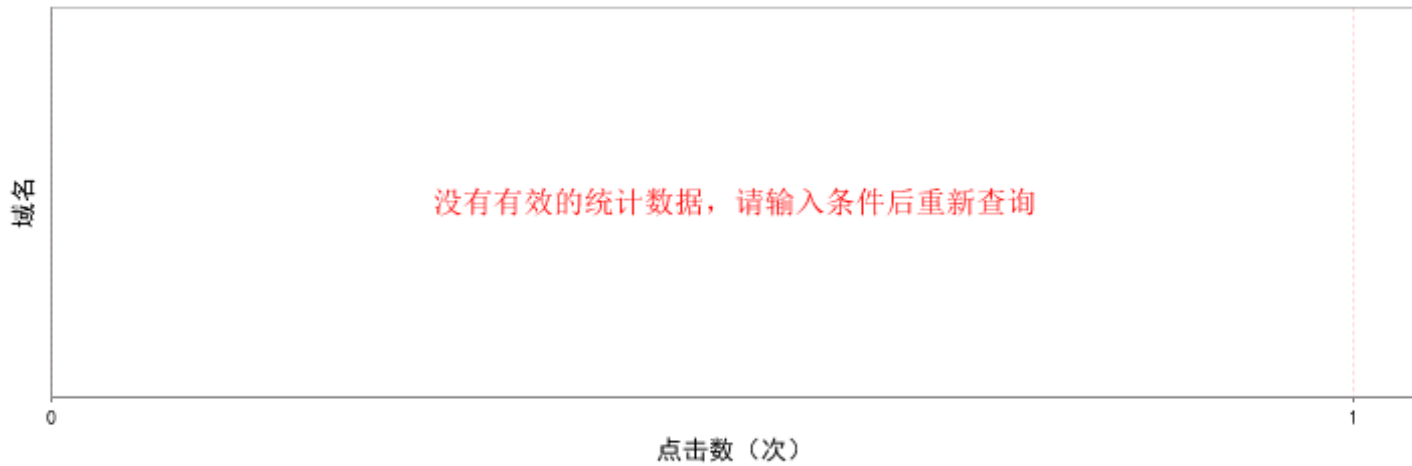
Web应用分析

web网站分析列表

TOP 50 统计周期: 周
统计时间: 2020年第 11周 (2020-03-08 - 2020-03-14)

web网站分析列表

TOP10网站排行图



TOP

排名	域名	点击数	百分比
----	----	-----	-----